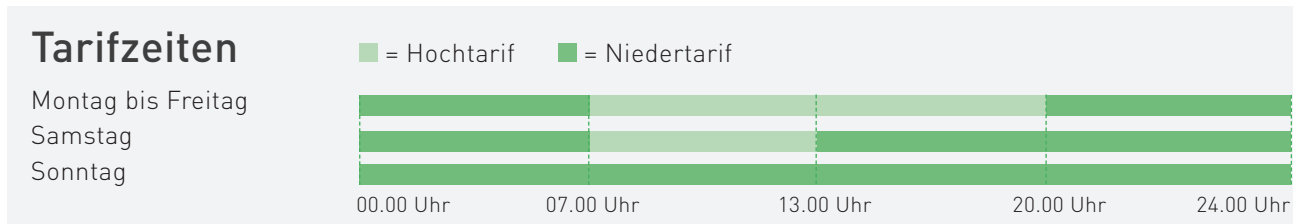


# Preisblatt «Einspeisevergütung» EEA

## Vergütung für Produzenten mit Einspeisung aus Anlagen in das Netz der Elektra Widen Betriebs AG

Elektrizität aus Anlagen für die nach Art. 15 des Energiegesetzes (EnG) eine Abnahme und Vergütungspflicht der Elektra Widen Betriebs AG besteht. Ab mehr als 100 000 kWh/Jahr wird eine individuelle Vereinbarung erstellt. Die Einspeisung der Energie erfolgt in das Verteilnetz der Elektra Widen Betriebs AG.

		NETZNUTZUNG exkl. MWST	ENERGIE exkl. MWST	TOTAL exkl. MWST	TOTAL inkl. MWST
Hochtarif (Zone 1)	(Rp./kWh)	–	7,00	7,00	7,55
Niedertarif (Zone 2)	(Rp./kWh)	–	7,00	7,00	7,55
HKN (Herkunftsnachweis)	(Rp./kWh)	–	1,50	–	–



BEGLAUBIGUNG GEMÄSS PRONOVO (in obigen Angaben nicht enthalten)		PREIS (exkl. MWST)
EEA bis 10 kVA	Anlage integriert, angebaut	Fr. 300.00
EEA <sup>bis</sup> 10 kVA bis 30kVA	Anlage integriert, angebaut	Fr. 400.00
EEA ab 30kVA	Beglaubigung durch Akkt.-Stelle	–

### VORAUSSETZUNGEN FÜR DIE BEGLAUBIGUNG:

Folgende Dokumente sind vor der Beglaubigung einzureichen:

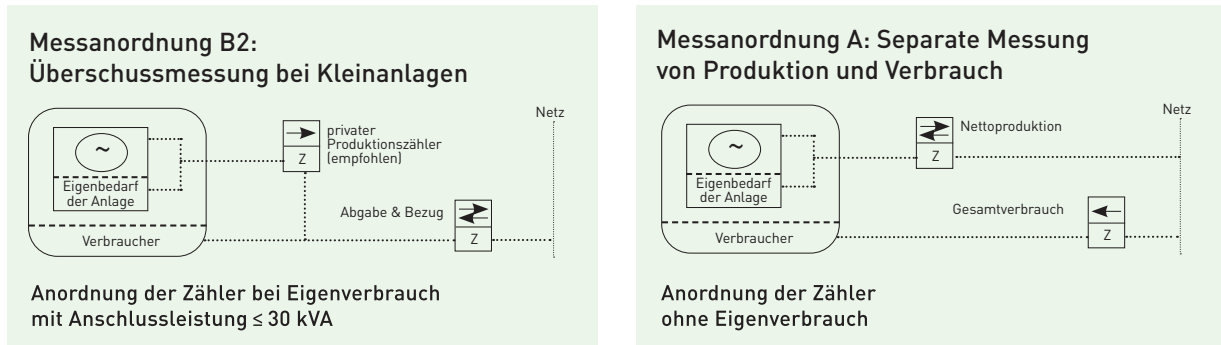
- Sicherheitsnachweis AC, Mess- und Prüfprotokoll Photovoltaik
- Sicherheitsnachweis DC (wenn nicht im AC-Sicherheitsnachweis enthalten)
- Allfälliges Abnahmeprotokoll des Installateurs
- Bei integrierten Anlagen sind für die Beglaubigung zwingend Fotos der Photovoltaikanlage während der Bauphase und nach der Fertigstellung beizulegen.

### Lieferperiode

Die Lieferperiode orientiert sich nach der Abrechnung der Elektra Widen Betriebs AG.

### Messanordnung

Für die Messanordnung wird auf folgendes Dokument verwiesen, welches auch auf der Website der Elektra Widen Betriebs AG zum Download bereit steht: «Vollzugshilfe für die Umsetzung des Eigenverbrauchs nach Art. 7 Abs. 2<sup>bis</sup> und Art 7a Abs. 4<sup>bis</sup> des Energiegesetzes (EnG; SR 730.0)».



### Zusätzliche Bestimmungen für Anlagen mit Lastgangmessung

In Anlehnung an Art. 8, Abs. 5 StromWV sind bei Lastgangmessungen die Anschaffungskosten sowie die Installation und Instandhaltung (z.B. Eichung) der Messeinrichtungen durch den Produzenten zu tragen und werden separat in Rechnung gestellt. Die Ablesung erfolgt über eine Fernabfrage. Die dafür notwendigen Anschlüsse für die Telekommunikationsverbindung (z.B. Telefonanschluss) werden der Elektra Widen Betriebs AG durch den Produzenten zur Verfügung gestellt. Die fernabgelesenen Daten werden plausibilisiert. Auf Wunsch, stellt die Elektra Widen Betriebs AG den Produzenten die Messauswertung monatlich zur Verfügung.

### Auszahlung der Vergütung

Die Auszahlung der Vergütung der eingespeisten Energie an die Produzenten erfolgt durch die Elektra Widen Betriebs AG mindestens einmal jährlich. Die Vergütung basiert auf den in das Netz der Elektra Widen Betriebs AG eingespeiste Menge an Elektrizität.

### Ökologischer Mehrwert

Produzenten, die Strom aus erneuerbaren Energiequellen produzieren und keine Einspeisevergütung gemäss Art. 7a EnG erhalten, sind frei, den ökologischen Mehrwert ihrer Produktion (HKN, TÜV, naturemade etc.) zu Marktkonditionen zu verkaufen. Voraussetzung dafür ist die Registrierung der Anlage und der Produktion im nationalen Herkunftsnachweissystem.

### Herkunftsnachweise (HKN) / Ökologischer Mehrwert

Mit einer Eigenerzeugungsanlage (EEA) generieren Sie für jede Kilowattstunde (kWh) eigenen Strom. Dieser Strom kann in die Komponenten physische Energie und Herkunftsnachweis (HKN), oft auch «Ökologischer Mehrwert» genannt, aufgeteilt werden. Diejenige Energie, die nicht selber verbraucht wird, speisen Sie in das Verteilnetz der Elektra Widen Betriebs AG ein. Der HKN ist ein Zertifikat für die Qualität der elektrischen Energie und ist vom physischen Stromfluss entkoppelt. Er wird losgelöst als eigenständiges Zertifikat gehandelt.

Die Elektra Widen Betriebs AG bietet Ihren Kunden in Ihrem Versorgungsgebiet drei Qualitäten unter der Dachmarke «Widen» für Ihre Energie an. Für das Standardprodukt kauft die Elektra Widen Betriebs AG den ökologischen Mehrwert (Herkunftsnachweise HKN) des Stroms aus Photovoltaik-Anlage. Somit können Sie zusätzlich zu der Einspeisevergütung des Verteilnetzbetreibers eine HKN-Vergütung der Elektra Widen Betriebs AG erhalten.

### Folgende Bestimmungen gelten als Grundvoraussetzung

- Die EEA ist im Versorgungsgebiet der Elektra Widen Betriebs AG.
- Die EEA ist nicht im KEV-Vergütungsprogramm.
- Für den HKN-Transfer wird ein Dauerauftrag ausgestellt
- Zusätzliche Vergütung von 1.5 Rp./kWh
- Die Vergütung erfolgt auf der jeweiligen Stromrechnung.

### Vergütungen unter Berücksichtigung der Mehrwertsteuerpflicht des Produzenten:

Nicht mehrwertsteuerpflichtige Produzenten (Haushalte) werden mit den Vergütungssätzen exkl. Mehrwertsteuer vergütet. Mehrwertsteuerpflichtige Produzenten (Gewerbe) werden mit den Vergütungssätzen inkl. aktueller Mehrwertsteuer vergütet.

### Schlussbestimmungen, Rechtsverhältnis

Das Rechtsverhältnis zwischen dem Produzenten und der Elektra Widen Betriebs AG beruht auf der vorliegenden Produktspezifikation, den Bestimmungen für die Abgabe von elektrischer Energie sowie auf den speziellen Vorschriften für den Anschluss von Produktionsanlagen an das Netz der Elektra Widen Betriebs AG.

Im Weiteren gilt das Reglement der Elektra Widen Betriebs AG.